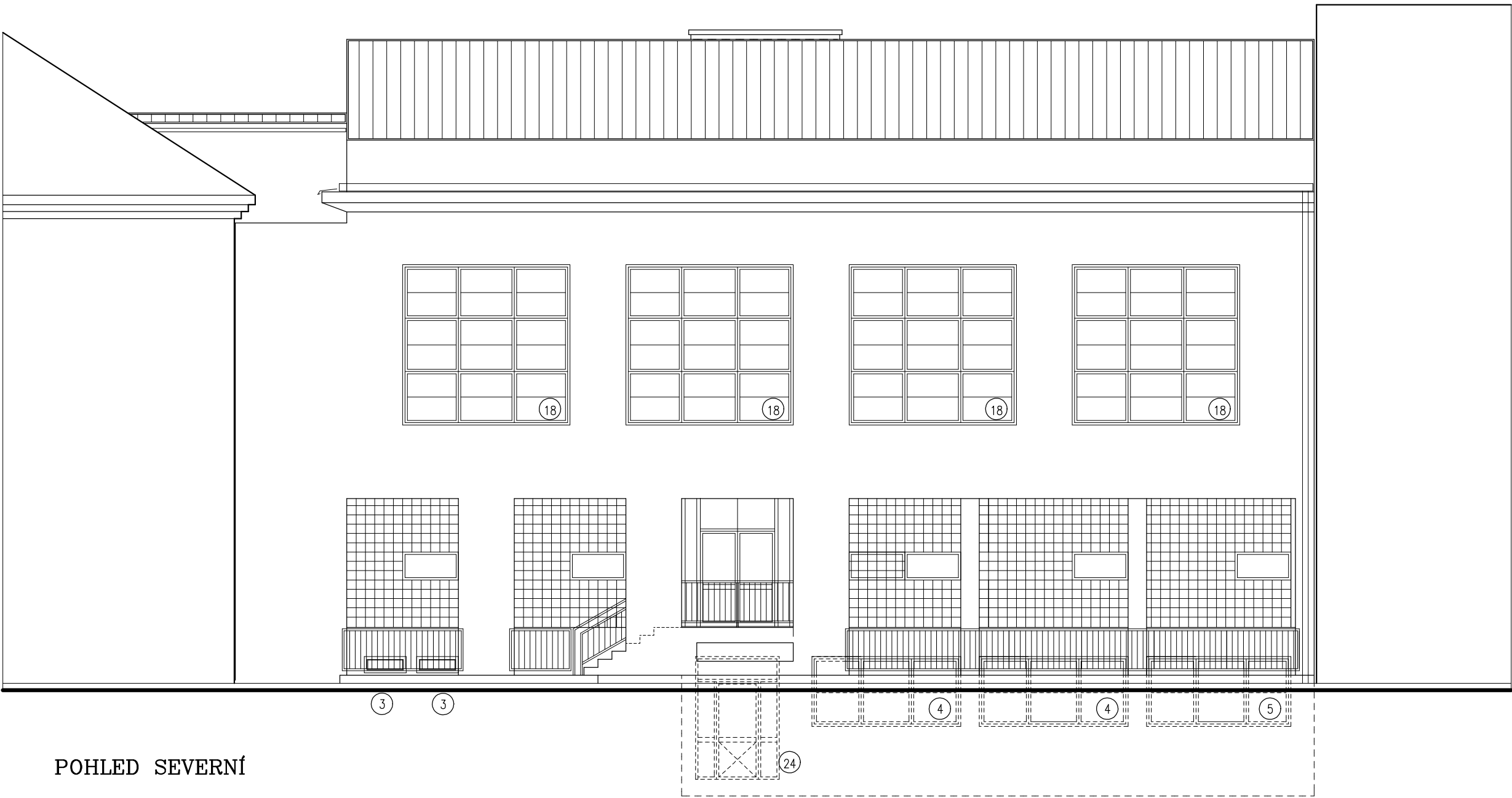
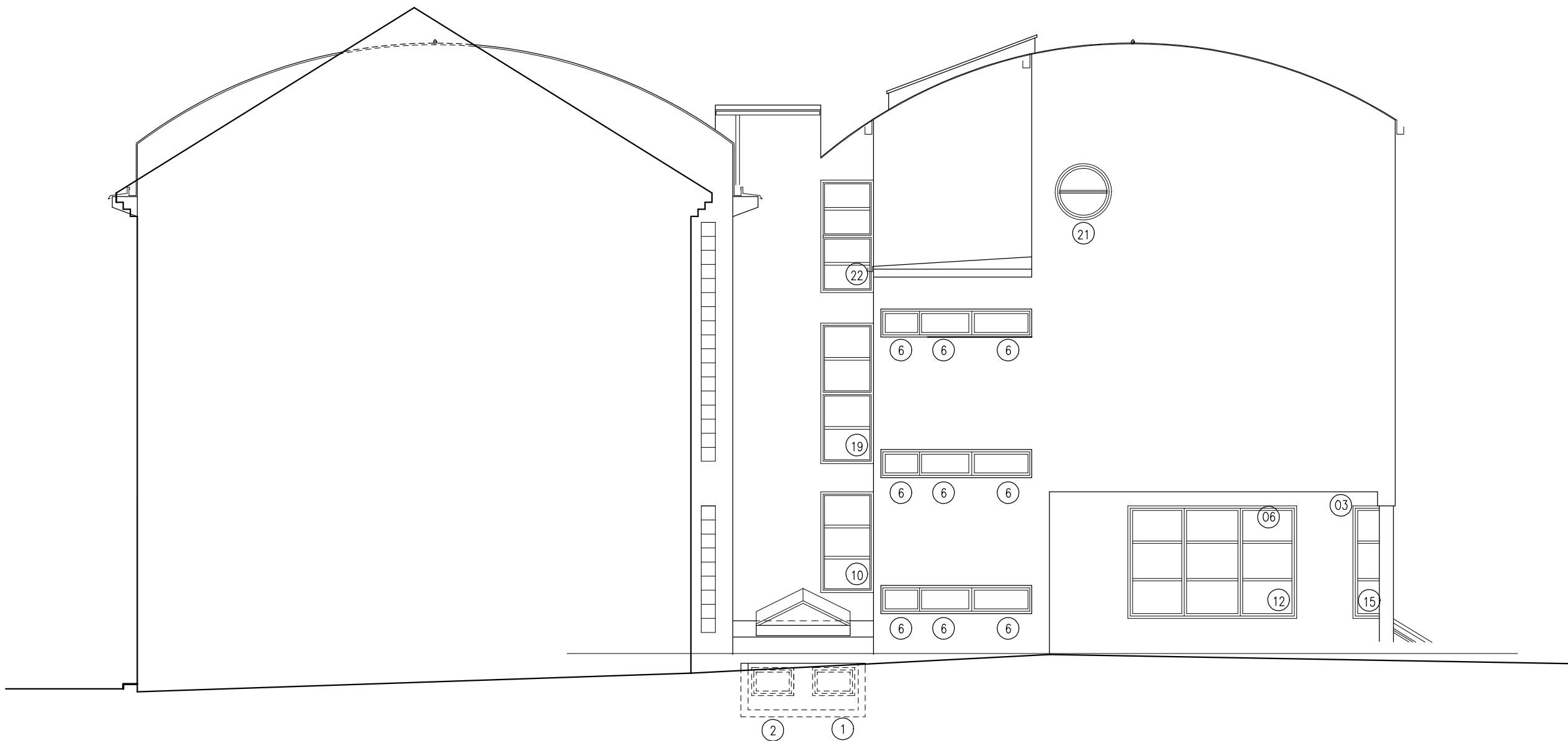


POHLED JIŽNÍ



POHLED SEVERNÍ



POHLED ZÁPADNÍ

- POZNÁMKA :**
- PO OSAZENÍ NOVÝCH OKEN BUDE PROVEDENO VYSRAVENÍ OMÍTKY NA VNITŘNÍM I VNĚJŠÍM OSTĚNÍ
 - VNITŘNÍ OSTĚNÍ BUDE PO VYSRAVENÍ OMÍTKY VYBÍLENO 2x NÁTEREM
 - VNĚJŠÍ OSTĚNÍ PO VYSRAVENÍ OMÍTKY OPATŘIT VNĚJŠÍM FASÁDNÍM NÁTEREM BAREVNĚ PRÍZPŮSOBENÝM STÁVAJÍCÍ BARVĚ FASÁDY
 - VNITŘNÍ PAREPETY PLASTOVÉ – SOUČÁST DODÁVKY OKEN
 - DOPLNĚNÍ VENKOVNÍHO OPLECHOVÁNÍ PARAPETU OKEN Z TITANZINKU
OKENNÍ RÁM – STÁVAJÍCÍ OPLECHOVÁNÍ PARAPETU – RŠ 150 – VIZ. KLEMPÍŘSKÉ VÝROBKY
 - OKNA V UČEBNÁCH DOPLNĚNA VENKOVNÍMI LAMELOVÝMI ŽALUZIEMI

VEDOUCÍ PROJEKTANT:
ING. V. VOMOČIL

ČÍSLO ZAKÁZKY: 2025/14
STUPEŇ: DPS

INVESTOR :MĚSTO PŘELOUČ, ČESKOSLOVENSKÉ ARMÁDY 1665, PŘELOUČ
OBEC : PŘELOUČ, MASARYKOVO NÁMĚSTÍ Č.P. 50

**ZÁKLADNÍ ŠKOLA PŘELOUČ,
MASARYKOVO NÁMĚSTÍ Č.P. 50 – VÝMĚNA OKEN**

V ING. Vítězslav VOMOČIL
IČO 13179527
PROJEKČNÍ KANCELÁŘ
P A R D U B I C E